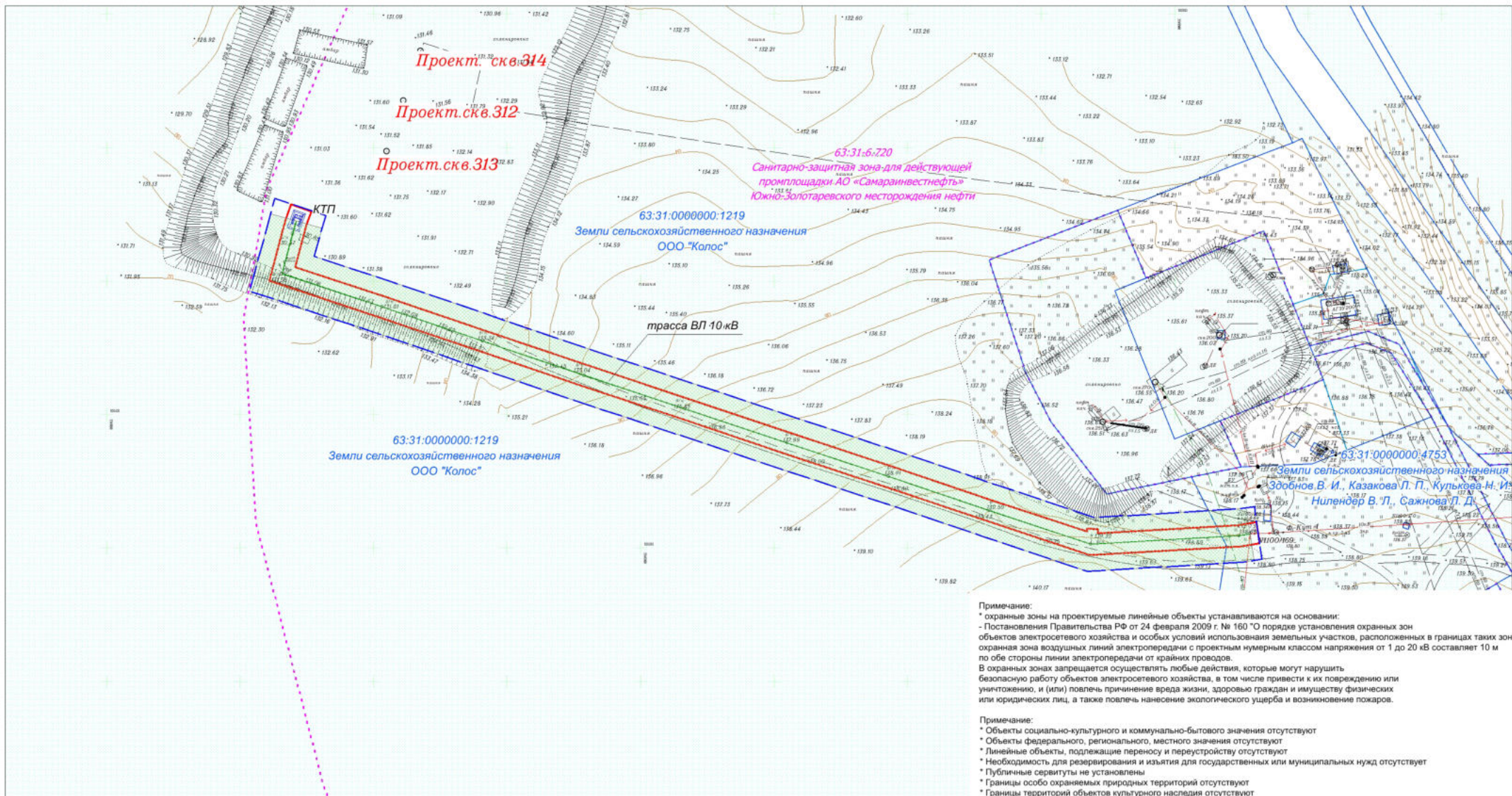


**МАТЕРИАЛЫ ПО ОБОСНОВАНИЮ ПРОЕКТА ПЛАНИРОВКИ ТЕРРИТОРИИ**  
**для строительства объекта АО "Самаринвестнефть": "Обустройство Южно - Золотаревского нефтяного месторождения. ВЛ 10 кВ к скважинам №313, №312, №314"**  
**в границах сельского поселения Кутузовский муниципального района Сергиевский Самарской области**



**Примечание:**  
 \* охранные зоны на проектируемые линейные объекты устанавливаются на основании:  
 - Постановления Правительства РФ от 24 февраля 2009 г. № 160 "О порядке установления охранных зон объектов электросетевого хозяйства и особых условий использования земельных участков, расположенных в границах таких зон"  
 охранный зона воздушных линий электропередачи с проектным номерным классом напряжения от 1 до 20 кВ составляет 10 м по обе стороны линии электропередачи от крайних проводов.  
 В охранных зонах запрещается осуществлять любые действия, которые могут нарушить безопасную работу объектов электросетевого хозяйства, в том числе привести к их повреждению или уничтожению, и (или) повлечь причинение вреда жизни, здоровью граждан и имуществу физических или юридических лиц, а также повлечь нанесение экологического ущерба и возникновение пожаров.

**Примечание:**  
 \* Объекты социально-культурного и коммунально-бытового значения отсутствуют  
 \* Объекты федерального, регионального, местного значения отсутствуют  
 \* Линейные объекты, подлежащие переносу и переустройству отсутствуют  
 \* Необходимость для резервирования и изъятия для государственных или муниципальных нужд отсутствует  
 \* Публичные сервитуты не установлены  
 \* Границы особо охраняемых природных территорий отсутствуют  
 \* Границы территорий объектов культурного наследия отсутствуют  
 \* Границы территорий, подверженных риску возникновения чрезвычайных ситуаций природного и техногенного характера отсутствуют

**Условные обозначения**

- Границы территории, в отношении которой осуществляется подготовка проекта планировки
- Границы зоны планируемого размещения линейного объекта
- Граница зоны с особыми условиями использования территории (проектируемая ВЛ 10 кВ)
- Граница и кадастровый номер существующего земельного участка учтенного в ЕГРН
- Граница и номер кадастрового квартала
- Проектируемая ВЛ 10кВ от точки подключения к существующей опоре до проектируемой КТП
- Номер зоны с особыми условиями использования территории, сведения о которой содержатся в ЕГРН

**Существующие и не подлежащие реконструкции объекты:**

- Трубопроводы подземные (нефть)
- ЛЭП высокого напряжения
- Подземная линия связи

ООО "Самаринвестнефть"					Проект планировки территории для строительства объекта АО "Самаринвестнефть": "Обустройство Южно-Золотаревского нефтяного месторождения. ВЛ 10 кВ к скважинам №313, №312, №314" в границах сельского поселения Кутузовский муниципального района Сергиевский Самарской области				
Изм.	Кол.уч.	Лист	№ док.	Подпись		<b>Раздел: Материалы по обоснованию проекта планировки территории. Графическая часть</b>	Стадия	Лист	Листов
Директор	Ховрин Н.А.						ПП	1	1
						ООО "Средневолжская землеустроительная компания"			